



Vorschlag Nr. 1

Ratschbank oder Ratschbankerl

Beschreibung

Parkbänke sind ein guter Ort, um mit (unbekannten) Leuten ins Gespräch zu kommen. Wenn eine Bank deutlich als Ratschbank gekennzeichnet ist, fällt es allerdings leichter, den oder die andere anzusprechen. Unser Wunsch: ein oder zwei im 70-45 Grad Winkel aufgestellte Bänke an häufig frequentierter Stelle, über denen ein großen Schild "Ratschbank" (ähnlich Mitfahrbank) montiert ist. Das wäre ein Beitrag zum Abwenden der häufig beklagten zunehmenden Einsamkeit .In Eichenau entsteht demnächst solch eine Bank. In München, Augsburg und Schondorf gibt es bereits solche Angebote wie entsprechende Zeitungsartikel im Internet berichten.

Angebener Standort

Mögliche Orte: Grüner Markt, Allinger Str Rand der PUC-Wiese, Büchlweg Rand der Hochzeitswiese, Umfeld vom Penny oder Wäldchen hinterm Altenheim

Geschätzte Kosten

2.000 €

Abstimmungskriterien

	Vorschlag ist fristgerecht eingegangen
	Vorschlag dient der Allgemeinheit
	Vorschlag bezieht sich räumlich auf Puchheim-Bahnhof Süd
	Vorschlag ist durch die Stadt Puchheim umsetzbar
	Vorschlag ist möglichst innerhalb der nächsten 2 Jahre umsetzbar
	Vorschlag verstößt nicht gegen geltendes Recht
	Vorschlag birgt kein Gefahrenpotential
	Kosten sind nicht höher als 15.000 € und stehen im Verhältnis zum Projekt

Vorschlag Nr. 2

Stadt-Tafel oder Lange Tafel

Beschreibung

Hört Euch diese wunderbaren Idee für mehr Gemeinschaft und Miteinander an! Solche Aktionen nennt man oft "Stadt-Tafel" oder "Lange Tafel", und sie finden in verschiedenen Städten statt – besonders beliebt ist das Konzept in Hannover. Du hast recht „Das klingt richtig gut — wie ein Fest, das nicht nur den Asphalt belebt, sondern auch die Herzen der Nachbarschaft. Meine Vision von der Lochhauser Straße als lebendigen Ort voller Begegnungen, guter Gespräche und ohne „Billigklamotten“ oder grauen Alltag soll Inspirieren und verbinden.“

📍 Beispiel: MOVE YOUR TOWN 2025 in Hannover. Diese Aktion wurde im Rahmen eines größeren Kulturprojekts organisiert. Menschen aus allen Altersgruppen und Hintergründen wurden eingeladen, Tische, Stühle und Essen mitzubringen, um gemeinsam in der Straße zu feiern. Es gab zusätzlich Performances, Workshops und interaktive Aktionen, um Begegnungen zu fördern und die Vielfalt der Stadt zu feiern.

✦ Organisation Die Stadt oder lokale Initiativen übernehmen oft die Planung. Genehmigungen für die Straßennutzung werden eingeholt. Bewohner bringen ihre eigenen Tische, Stühle und Speisen mit. Manchmal helfen Vereine oder Nachbarschaftsgruppen bei der Koordination und Bewerbung.

Wenn Ihr Lust hast, so etwas in unser Stadt zu starten, helfe ich gern und bringe Ideen ein.

Angegebener Standort

Lochhauser Straße

Geschätzte Kosten

-

Abstimmungskriterien

	Vorschlag ist fristgerecht eingegangen
	Vorschlag dient der Allgemeinheit
	Vorschlag bezieht sich räumlich auf Puchheim-Bahnhof Süd
	Vorschlag ist durch die Stadt Puchheim umsetzbar
	Vorschlag ist möglichst innerhalb der nächsten 2 Jahre umsetzbar
	Vorschlag verstößt nicht gegen geltendes Recht
	Vorschlag birgt kein Gefahrenpotential
	Kosten sind nicht höher als 15.000 € und stehen im Verhältnis zum Projekt

Die Prüfung durch die Arbeitsgruppe zum Bürgerbudget hat ergeben, dass die Idee nicht zur Abstimmung zugelassen wird. Ein Nutzen für die Allgemeinheit wird von der Arbeitsgruppe nicht ausreichend erkannt, da es sich um ein einzelnes Event handeln würde. Zudem wäre der Teilnehmendenkreis auf die direkte Nachbarschaft begrenzt und käme daher nur einem beschränkten Kreis zugute. Der vorgeschlagene Standort Lochhauser Straße liegt nicht in Puchheim-Bahnhof Süd.

Vorschlag Nr. 3

Ein erweiterter, erlebnisorientierter Wochenmarkt als gesellschaftlicher und wirtschaftlicher Motor für Puchheim

Beschreibung

Ein vielfältig konzipierter, nachhaltig organisierter und regelmäßig stattfindender Wochenmarkt mit Eventcharakter – ergänzt durch saisonale Themenmärkte, Kinderflohmärkte, Feierabendmärkte mit Musik und kulinarischem Angebot – schafft einen lebendigen Treffpunkt für alle Generationen, stärkt das gesellschaftliche Miteinander und fördert zugleich die lokale Wirtschaft durch höhere Besucherfrequenz, gesteigerte Kaufkraft und Umsatzwachstum im Umfeld bei moderatem Organisationsaufwand. Nutzen für Puchheim und seine Bevölkerung

1. Gesellschaftliche Bereicherung

Fördert Begegnung und Austausch zwischen Generationen. Schafft einen identitätsstiftenden Ort mit hohem Aufenthaltswert. Macht den Marktbesuch zum Erlebnis – nicht nur zum Einkauf

2. Wirtschaftliche Impulse

Höhere Besucherfrequenz belebt den Ortskern und umliegende Geschäfte. Umsatzsteigerung für lokale Händler, Gastronomie und Dienstleister. Geringer Organisationsaufwand bei hoher Wirkung durch modulare Konzepte

3. Attraktivität durch Vielfalt

Themenmärkte (z. B. Kunsthandwerk, Gourmet, Spiele, Kinderflohmärkte) sprechen unterschiedliche Zielgruppen an. Feierabendmärkte mit Musik und Wein schaffen neue Besuchsanlässe. Nachhaltige Angebote stärken das Umweltbewusstsein und die lokale Produktion

4. Der Markt als Label

Positioniert Puchheim als innovative, lebenswerte Stadt mit urbanem Flair. Stärkt das Image der Stadt als Ort für Kultur, Genuss und Gemeinschaft. Fördert Tourismus und regionale Bekanntheit

Angegebener Standort

Am Grünen Markt

Geschätzte Kosten

7.500 €

Abstimmungskriterien

	Vorschlag dient der Allgemeinheit
	Vorschlag bezieht sich auf Puchheim-Ort
	Vorschlag ist durch die Stadt Puchheim umsetzbar
	Vorschlag kann innerhalb des Jahres 2022 durchgeführt werden
	Vorschlag verstößt nicht gegen geltendes Recht
	Vorschlag birgt kein Gefahrenpotential
	Kosten stehen im Verhältnis zum Projekt
	Vorschlag ist fristgerecht eingegangen

Die Prüfung durch die Arbeitsgruppe zum Bürgerbudget hat ergeben, dass die Idee nicht zur Abstimmung zugelassen wird. Ein Nutzen für die Allgemeinheit wird von der Arbeitsgruppe nicht ausreichend erkannt, da in Puchheim bereits einige ähnliche Events wie z. B. Marktsonntag, Flohmärkte oder Stadtfeste stattfinden. Am Grünen Markt steht neben dem regulären Marktbetrieb zudem nur ein begrenztes Platzangebot zur Verfügung.

Vorschlag Nr. 4

Christliches Kaffee für Bedürftige

Beschreibung

Ein christliches Kaffee für Bedürftige inkl. christlichen Gesprächen, Gebet
Unterstützung auch der Obdachlosen, um sie wieder fit zu machen.
Ggf. getragen von der Stadt.

Angegebener Standort

-

Geschätzte Kosten

-

Abstimmungskriterien

	Vorschlag ist fristgerecht eingegangen
	Vorschlag dient der Allgemeinheit
	Vorschlag bezieht sich räumlich auf Puchheim-Bahnhof Süd
	Vorschlag ist durch die Stadt Puchheim umsetzbar
	Vorschlag ist möglichst innerhalb der nächsten 2 Jahre umsetzbar
	Vorschlag verstößt nicht gegen geltendes Recht
	Vorschlag birgt kein Gefahrenpotential
	Kosten sind nicht höher als 15.000 € und stehen im Verhältnis zum Projekt

Die Prüfung durch die Arbeitsgruppe zum Bürgerbudget hat ergeben, dass die Idee nicht zur Abstimmung zugelassen wird. Ein Nutzen für die Allgemeinheit wird von der Arbeitsgruppe nicht ausreichend erkannt, da die christliche Ausrichtung den Interessent:innenkreis einschränken würde, zudem gibt es bereits ein ähnliches Angebot der katholischen Kirche. Aus Sicht der Stadtverwaltung ist Obdachlosigkeit in Puchheim kein relevantes Problem.

Vorschlag Nr. 5

Puchheimer Busfahrplan

Beschreibung

Stadtplan mit eingezeichneten Bushaltestellen, Fahrplan dieser Busse und aller Busse in die Nachbargemeinden. Alte Bürger können sich das kaum aus dem Internet zusammensuchen. Ist keine Bank, kein Blumenbeet würde aber evtl. ein paar Autos von den Straßen holen. Dieser Vorschlag wurde auf der Ideen-Postkarte eingereicht.

Angebener Standort

Betrifft ganz Puchheim

Geschätzte Kosten

-

Abstimmungskriterien

	Vorschlag ist fristgerecht eingegangen
	Vorschlag dient der Allgemeinheit
	Vorschlag bezieht sich räumlich auf Puchheim-Bahnhof Süd
	Vorschlag ist durch die Stadt Puchheim umsetzbar
	Vorschlag ist möglichst innerhalb der nächsten 2 Jahre umsetzbar
	Vorschlag verstößt nicht gegen geltendes Recht
	Vorschlag birgt kein Gefahrenpotential
	Kosten sind nicht höher als 15.000 € und stehen im Verhältnis zum Projekt

Die Prüfung durch die Arbeitsgruppe zum Bürgerbudget hat ergeben, dass die Idee nicht zur Abstimmung zugelassen wird. Ein entsprechender Plan müsste ständig aktualisiert und neu gedruckt werden, sodass der Aufwand für die Stadt Puchheim nicht im Verhältnis zum Nutzen stehen würde. Der räumliche Bezug auf Puchheim-Bahnhof Süd ist nicht gegeben.

Vorschlag Nr. 6

Begehbbares Wasserspiel mit Fontänen

Beschreibung

Fontänen die etwas Wasser speien und beim Betreten sich automatisch abschalten(ähnlich am Platz bei den Pasinger Arcaden). Vorteil: Abkühlung bei Hitze, " Spielplatz " nicht nur für Kinder sondern ein Spaß für alle!

Angegebener Standort

Mögliche Standorte; zentral, Vorplatz neben S Bahn, beidseits.

Geschätzte Kosten

5.000 €

Abstimmungskriterien

	Vorschlag ist fristgerecht eingegangen
	Vorschlag dient der Allgemeinheit
	Vorschlag bezieht sich räumlich auf Puchheim-Bahnhof Süd
	Vorschlag ist durch die Stadt Puchheim umsetzbar
	Vorschlag ist möglichst innerhalb der nächsten 2 Jahre umsetzbar
	Vorschlag verstößt nicht gegen geltendes Recht
	Vorschlag birgt kein Gefahrenpotential
	Kosten sind nicht höher als 15.000 € und stehen im Verhältnis zum Projekt

Die Prüfung durch die Arbeitsgruppe zum Bürgerbudget hat ergeben, dass die Idee nicht zur Abstimmung zugelassen wird. Die von der Stadtverwaltung geschätzten Kosten sowie die Folgekosten für den Unterhalt überschreiten das Projektbudget deutlich. Auf der Kennedy-Wiese ist mit dem Wasserspielplatz bereits ein ähnliches Angebot in der Nähe des vorgeschlagenen Standorts vorhanden.

Vorschlag Nr. 7

Schwimmbad

Beschreibung

Das Puchheimer Schwimmbad ist viel zu kalt und auch teuer, vor allem für ein Kind.

Angegebener Standort

-

Geschätzte Kosten

-

Abstimmungskriterien

	Vorschlag ist fristgerecht eingegangen
	Vorschlag dient der Allgemeinheit
	Vorschlag bezieht sich räumlich auf Puchheim-Bahnhof Süd
	Vorschlag ist durch die Stadt Puchheim umsetzbar
	Vorschlag ist möglichst innerhalb der nächsten 2 Jahre umsetzbar
	Vorschlag verstößt nicht gegen geltendes Recht
	Vorschlag birgt kein Gefahrenpotential
	Kosten sind nicht höher als 15.000 € und stehen im Verhältnis zum Projekt

Die Prüfung durch die Arbeitsgruppe zum Bürgerbudget hat ergeben, dass die Idee nicht zur Abstimmung zugelassen wird. Das Puchheimer Schwimmbad befindet sich nicht in Puchheim-Bahnhof Süd. Die Kosten für eine dauerhafte Erhöhung der Wassertemperatur sowie eine Reduzierung der Eintrittspreise übersteigen das Projektbudget deutlich.

Vorschlag Nr. 8

„FreiRaumKiosk“ – Mini-Station für Bücher, Spiele, Werkzeug

Beschreibung

Beispiele: „Leihladen“ in Graz, „Offene Bibliothek“ in Barcelona. Ein wetterfester Schrank mit Büchern, Spielen oder Werkzeug, ggf. mit Bücherpatenschaften. Gerne auch mit Boccia Bahn oder Riesen-Schach. Bietet Zugang zu Bildung, gelebte Nachhaltigkeit, Treffpunktcharakter.

Angebener Standort

-

Geschätzte Kosten

3.000 €



Abstimmungskriterien

	Vorschlag ist fristgerecht eingegangen
	Vorschlag dient der Allgemeinheit
	Vorschlag bezieht sich räumlich auf Puchheim-Bahnhof Süd
	Vorschlag ist durch die Stadt Puchheim umsetzbar
	Vorschlag ist möglichst innerhalb der nächsten 2 Jahre umsetzbar
	Vorschlag verstößt nicht gegen geltendes Recht
	Vorschlag birgt kein Gefahrenpotential
	Kosten sind nicht höher als 15.000 € und stehen im Verhältnis zum Projekt

Vorschlag Nr. 9

Bahnhofsoase Süd – Ein ganzjähriger Aufenthaltsort für alle

Beschreibung

Die „Bahnhofsoase Süd“ soll ein Ort der Ruhe, Begegnung und Sicherheit sein – direkt an einem stark frequentierten Pendlerknotenpunkt.

Folgende Elemente sind vorgesehen: ☂ **Überdachte Sitzbank-Gruppe** mit Rückenlehnen und Seitenwänden als Windschutz, 🌿 **Pflanzkübel/Hochbeete** mit insektenfreundlicher Bepflanzung (Lavendel, Salbei, Gräser etc.), ☀ **Solarbetriebene LED-Beleuchtung** für Sicherheit und Atmosphäre bei Dunkelheit, 🌸 **Saisonale Elemente:** Sommer: Begrünung als natürlicher Sicht- und Sonnenschutz, Winter: Winterlich dekorierte Lichterketten, wetterfeste Deko, 📄 **Optional:** Infotafel mit Veranstaltungshinweisen, Umwelt-Tipps oder Mitmachaktionen

Zielgruppen & Nutzen: Pendler profitieren von einem angenehmeren Wartebereich, Senioren, Familien, Jugendliche können verweilen, lesen oder sich austauschen, die Nachbarschaft gewinnt einen neuen Treffpunkt, Bienen und andere Insekten profitieren von der ökologischen Bepflanzung, der Ort erfährt eine Aufwertung und trägt zur Vandalismusprävention bei
Kostenkalkulation (geschätzt): Überdachung & Sitzmodule (Holz/Metall) 6.500 €, Pflanzkübel + insektenfreundliche Pflanzen 2.000 €, Solar-LED-Beleuchtung 1.500 €, Aufbau / Fundament / Transport 2.000 €, Dekoration & saisonales Zubehör 500 €, Infotafel (optional) 500 €, Pflegepauschale / Puffer 2.000 €, **Gesamt (brutto)15.000 €**

Pflege & Beteiligung: Die Pflege der Pflanzen kann ggf. über lokale Initiativen (z. B. Schulen, Umweltgruppen, Nachbarschaft) organisiert werden. Die Sitzflächen und Solaranlage sind wartungsarm. Stadt oder Bauhof übernehmen turnusmäßige Kontrolle auf Sauberkeit/Sicherheit.

Angegebener Standort

Bhf Süd Puchheim

Geschätzte Kosten

15.000 €

Abstimmungskriterien

	Vorschlag ist fristgerecht eingegangen
	Vorschlag dient der Allgemeinheit
	Vorschlag bezieht sich räumlich auf Puchheim-Bahnhof Süd
	Vorschlag ist durch die Stadt Puchheim umsetzbar
	Vorschlag ist möglichst innerhalb der nächsten 2 Jahre umsetzbar
	Vorschlag verstößt nicht gegen geltendes Recht
	Vorschlag birgt kein Gefahrenpotential
	Kosten sind nicht höher als 15.000 € und stehen im Verhältnis zum Projekt

Die Idee wird mit folgender Einschränkung zugelassen: Das für den Standort vorgeschlagene Grundstück gehört nicht der Stadt Puchheim, die Umsetzung müsste daher mit dem Eigentümer verhandelt werden. Alternativ könnte ein anderer Standort gesucht werden. Gegebenenfalls könnte mit dem zur Verfügung stehenden Budget nur ein Teil der vorgeschlagenen Elemente umgesetzt werden, dies müsste eine Detailprüfung ergeben.

Vorschlag Nr. 10

Fitness-Station / Volleyballfeld

Beschreibung

Wir wünschen uns eine kleine Fitness-Station für Krafttraining (Klimmzüge, Dips usw.). Die Geräte an der Ringpromenade dienen nur teilweise diesen Zwecken, die Station könnte gerne erweitert werden. Ein Beispielbild ist anbei, die Kosten wären je nach Ausführung ab ca. 5000 Euro.

Eine andere Idee für Sportbegeisterte wäre ein Volleyballfeld. Das einzige Beachvolleyballfeld in Puchheim gehört dem FC Puchheim und ist nicht öffentlich zugänglich. Ein strapazierfähiges Volleyballnetz inkl. Pfosten kostet um etwa 2000 Euro. Die Kosten für einen Sandplatz kommen evtl. noch dazu (von mir aus kann man auch auf einem Grasfeld spielen).

Angebener Standort

Ringpromenade

Geschätzte Kosten

7.000 €



Abstimmungskriterien

	Vorschlag ist fristgerecht eingegangen
	Vorschlag dient der Allgemeinheit
	Vorschlag bezieht sich räumlich auf Puchheim-Bahnhof Süd
	Vorschlag ist durch die Stadt Puchheim umsetzbar
	Vorschlag ist möglichst innerhalb der nächsten 2 Jahre umsetzbar
	Vorschlag verstößt nicht gegen geltendes Recht
	Vorschlag birgt kein Gefahrenpotential
	Kosten sind nicht höher als 15.000 € und stehen im Verhältnis zum Projekt

Die Idee wird mit folgender Einschränkung zur Abstimmung zugelassen: Da es sich hier um zwei Vorschläge handelt, die mit dem zur Verfügung stehenden Budget nicht beide umgesetzt werden könnten und es eine weitere zur Abstimmung stehende Idee "Calisthenics-Anlage" gibt, wird hier nur das Volleyballfeld zur Abstimmung gestellt. Die Kosten für die Einrichtung eines Volleyballfeldes können ohne detaillierte Prüfung beispielsweise des Untergrunds nicht umfassend abgeschätzt werden. Die Umsetzung der Idee steht daher unter dem Vorbehalt, dass das zur Verfügung stehende Budget ausreicht.

Vorschlag Nr. 11

WoMo-Stellplatz

Beschreibung

Liebes Team! Dem Vorbild anderer Städte (z.B. FFB) folgend, würde ich auch für Puchheim einen Wo-Mo-Stellplatz anlegen, um WoMos (bin selbst angefeindete Betroffene☺) aus dem Stadtbild auszulagern! Der Platz: der ziemlich verwaarloste, kaum genutzte bereits vorhandene Parkplatz am Seiteneingang des Friedhofs Schopflach. Erforderliche Arbeiten: vorhandene Steine und kleine Bordsteinkanten entfernen, evtl neuer Belag, Aufstellung eines Kassenautomats. Kosten: sicherlich in dem Rahmen des Etats umsetzbar. Vorteile: Parkplatz kein Schandfleck mehr, zusätzliche Einnahmen durch die Vermietung (siehe FFB). Der vorhandene Platz ist geeignet für kleine und mittlere WoMos, natürlich nicht für die Riesen...☺ Vielleicht wäre mein Vorschlag eine Idee? Sollte der vorhandene Platz als Zusatzangebot für Beerdigungsgäste benötigt werden, könnte man ja auch einen anderen Platz im Randgebiet Puchheims für meine Idee ausweisen, den Platz am Ihleweg müsste man allerdings trotzdem mal sanieren, er ist ein echter Schandfleck Puchheims!

Angegebener Standort

Ihleweg, Parkplatz am Seiteneingang Friedhof Schopflach

Geschätzte Kosten

15 (000) €

Abstimmungskriterien

	Vorschlag ist fristgerecht eingegangen
	Vorschlag dient der Allgemeinheit
	Vorschlag bezieht sich räumlich auf Puchheim-Bahnhof Süd
	Vorschlag ist durch die Stadt Puchheim umsetzbar
	Vorschlag ist möglichst innerhalb der nächsten 2 Jahre umsetzbar
	Vorschlag verstößt nicht gegen geltendes Recht
	Vorschlag birgt kein Gefahrenpotential
	Kosten sind nicht höher als 15.000 € und stehen im Verhältnis zum Projekt

Die Prüfung durch die Arbeitsgruppe zum Bürgerbudget hat ergeben, dass die Idee nicht zur Abstimmung zugelassen wird. Ein Nutzen für die Allgemeinheit wird von der Arbeitsgruppe nicht ausreichend erkannt, da vorrangig Puchheimer Wohnmobil-Besitzer:innen oder Durchreisende profitieren würden.

Vorschlag Nr. 12

Boulefeld

Beschreibung

Ich schlage vor, ein oder zwei Bouleplätze anzulegen. Ich denke, dass dies auch ein schöner sozialer Treffpunkt sein kann, sofern man einen guten zentralen Platz in Puchheim finden kann.

Angebener Standort

-

Geschätzte Kosten

-

Abstimmungskriterien

	Vorschlag ist fristgerecht eingegangen
	Vorschlag dient der Allgemeinheit
	Vorschlag bezieht sich räumlich auf Puchheim-Bahnhof Süd
	Vorschlag ist durch die Stadt Puchheim umsetzbar
	Vorschlag ist möglichst innerhalb der nächsten 2 Jahre umsetzbar
	Vorschlag verstößt nicht gegen geltendes Recht
	Vorschlag birgt kein Gefahrenpotential
	Kosten sind nicht höher als 15.000 € und stehen im Verhältnis zum Projekt

Die Idee wird zur Abstimmung zugelassen. Der Vorschlag wird mit einer zweiten gleichlautenden Idee als ein Vorschlag zur Abstimmung gestellt.

Vorschlag Nr. 13

Trinkwasserbrunnen

Beschreibung

Die beste Idee das Budget anzulegen, die dem Allgemeinwohl zu Gute kommt und wirklich für ausnahmslos jeden nutzbar ist und Mehrwert bringt, ist meiner Ansicht nach eine Trinkwasserstelle. Entweder ein Trinkwasserbrunnen oder eine andere Art der Wasserinstallation, bei der man sich mit unserem guten Trink-Grundwasser versorgen kann.

Angebener Standort

Am besten am Bahnhof, da dort viel los ist, Menschen sich versammeln, der Markt in der Nähe ist.

Geschätzte Kosten

10.000 €

Abstimmungskriterien

	Vorschlag ist fristgerecht eingegangen
	Vorschlag dient der Allgemeinheit
	Vorschlag bezieht sich räumlich auf Puchheim-Bahnhof Süd
	Vorschlag ist durch die Stadt Puchheim umsetzbar
	Vorschlag ist möglichst innerhalb der nächsten 2 Jahre umsetzbar
	Vorschlag verstößt nicht gegen geltendes Recht
	Vorschlag birgt kein Gefahrenpotential
	Kosten sind nicht höher als 15.000 € und stehen im Verhältnis zum Projekt

Die Idee wird zur Abstimmung zugelassen. Der Vorschlag wird mit einer zweiten gleichlautenden Idee als ein Vorschlag zur Abstimmung gestellt.

Vorschlag Nr. 14

Barfußpfad

Beschreibung

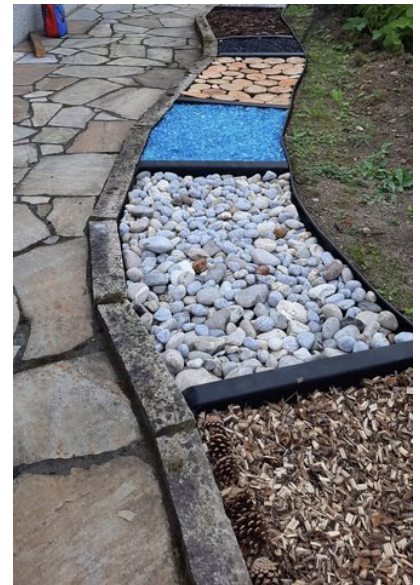
Ein Barfußpfad ist ein "Weg", der mit unterschiedlichen Materialien belegt ist. Wenn man barfuß darüber läuft, ist es spannend, die wechselnde Struktur an den Fußsohlen zu spüren. Gleichzeitig hat es massierende, für das Fußgewebe hydrierende Wirkung; dient also der Gesundheitsförderung. Es ist ein Spaß für jung und alt und würde die Attraktion des Geländes rund um das Labyrinth noch erhöhen. Gemeinsam mit einigen Interessierten könnten wir einen Barfußpfad selbst bauen. Damit entstünden geringe Materialkosten, natürlich abhängig von Pfadlänge und gewähltem Strukturmaterial. Pflegeaufwand gering.

Angebener Standort

Im Wäldchen hinter dem Haus Elisabeth in Nachbarschaft zum Labyrinth

Geschätzte Kosten

1.000 €



Abstimmungskriterien

	Vorschlag ist fristgerecht eingegangen
	Vorschlag dient der Allgemeinheit
	Vorschlag bezieht sich räumlich auf Puchheim-Bahnhof Süd
	Vorschlag ist durch die Stadt Puchheim umsetzbar
	Vorschlag ist möglichst innerhalb der nächsten 2 Jahre umsetzbar
	Vorschlag verstößt nicht gegen geltendes Recht
	Vorschlag birgt kein Gefahrenpotential
	Kosten sind nicht höher als 15.000 € und stehen im Verhältnis zum Projekt

Die Idee wird zur Abstimmung zugelassen. Der Vorschlag wird mit einer zweiten gleichlautenden Idee als ein Vorschlag zur Abstimmung gestellt.

Vorschlag Nr. 15

Waldkugelbahn

Beschreibung

Im kürzlich gerodeten Wäldchen am Büchlweg könnte mit der Waldkugelbahn eine neue Attraktion entstehen. In geschälte, schrägegelegte Baumstämme oder auch vorhandene Baumstümpfe werden unterschiedlich geformte Rillen gefräst, die zur Kullerbahn werden. Selbst mitgebrachte Schussern oder an einem Automat (Typ Kaugummiautomat) für einen kleinen Betrag erworbene Holzkugeln können in den Bahnen zum Rollen gebracht werden. Ein Experimentierspaß für jung und alt. Vergleichbare Anlage gibt es z.B. am Großen Arber. Wenig Pflegeaufwand, kaum Vandalismus möglich. Kosten abhängig davon, ob die Baumstämme vielleicht von Waldbauern gespendet werden. Handwerklich geschickte Puchheimer*innen könnten die Rillen selbst fräsen. Für Transport und Aufbau wäre wohl der Bauhof von Nöten.



Angegebener Standort

neu aufgeforstetes Wäldchen am Büchlweg

Geschätzte Kosten

10.000 €

Abstimmungskriterien

	Vorschlag ist fristgerecht eingegangen
	Vorschlag dient der Allgemeinheit
	Vorschlag bezieht sich räumlich auf Puchheim-Bahnhof Süd
	Vorschlag ist durch die Stadt Puchheim umsetzbar
	Vorschlag ist möglichst innerhalb der nächsten 2 Jahre umsetzbar
	Vorschlag verstößt nicht gegen geltendes Recht
	Vorschlag birgt kein Gefahrenpotential
	Kosten sind nicht höher als 15.000 € und stehen im Verhältnis zum Projekt

Die Idee wird mit folgender Einschränkung zugelassen: Die Umsetzung müsste an einem anderen Standort erfolgen. Am vorgeschlagenen Standort ist es zum Schutz der Aufforstung nicht möglich.

Vorschlag Nr. 16

Kunst + Farbe

Beschreibung

Säulen und Geländer künstlerisch gestalten, Glasdächer mit lichtdurchlässiger Folie (Wald, Sonne, Natur)

Angebener Standort

-

Geschätzte Kosten

-

Abstimmungskriterien

	Vorschlag ist fristgerecht eingegangen
	Vorschlag dient der Allgemeinheit
	Vorschlag bezieht sich räumlich auf Puchheim-Bahnhof Süd
	Vorschlag ist durch die Stadt Puchheim umsetzbar
	Vorschlag ist möglichst innerhalb der nächsten 2 Jahre umsetzbar
	Vorschlag verstößt nicht gegen geltendes Recht
	Vorschlag birgt kein Gefahrenpotential
	Kosten sind nicht höher als 15.000 € und stehen im Verhältnis zum Projekt

Auf Nachfrage wurde von der Einreicherin die Information nachgereicht, dass es bei der Idee um die Verschönerung des Bahnhofs geht. Da das Bahnhofsgebäude inklusive der Unterführung im Besitz der Deutschen Bahn ist, ist die Idee nicht durch die Stadt Puchheim umsetzbar und kann daher nicht zur Abstimmung gestellt werden.

Vorschlag Nr. 17

Lesecafé mit Lesecke

Beschreibung

Lesecafé wäre sehr schön für Erwachsene.

Angegebener Standort

-

Geschätzte Kosten

-

Abstimmungskriterien

	Vorschlag ist fristgerecht eingegangen
	Vorschlag dient der Allgemeinheit
	Vorschlag bezieht sich räumlich auf Puchheim-Bahnhof Süd
	Vorschlag ist durch die Stadt Puchheim umsetzbar
	Vorschlag ist möglichst innerhalb der nächsten 2 Jahre umsetzbar
	Vorschlag verstößt nicht gegen geltendes Recht
	Vorschlag birgt kein Gefahrenpotential
	Kosten sind nicht höher als 15.000 € und stehen im Verhältnis zum Projekt

Die Prüfung durch die Arbeitsgruppe zum Bürgerbudget hat ergeben, dass die Idee nicht zur Abstimmung zugelassen wird. Die Einrichtung eines Lesecafés ist für die Stadt Puchheim nicht leistbar, die Kosten und Folgekosten würden das zur Verfügung stehende Budget deutlich übersteigen.

Vorschlag Nr. 18

Sportzentrum

Beschreibung

-

Angegebener Standort

-

Geschätzte Kosten

-

Abstimmungskriterien

	Vorschlag ist fristgerecht eingegangen
	Vorschlag dient der Allgemeinheit
	Vorschlag bezieht sich räumlich auf Puchheim-Bahnhof Süd
	Vorschlag ist durch die Stadt Puchheim umsetzbar
	Vorschlag ist möglichst innerhalb der nächsten 2 Jahre umsetzbar
	Vorschlag verstößt nicht gegen geltendes Recht
	Vorschlag birgt kein Gefahrenpotential
	Kosten sind nicht höher als 15.000 € und stehen im Verhältnis zum Projekt

Die Prüfung durch die Arbeitsgruppe zum Bürgerbudget hat ergeben, dass die Idee nicht zur Abstimmung zugelassen wird. Die Kosten für die Errichtung eines Sportzentrums würden das zur Verfügung stehende Budget deutlich übersteigen.

Vorschlag Nr. 19

McDonald's

Beschreibung

-

Angegebener Standort

-

Geschätzte Kosten

-

Abstimmungskriterien

	Vorschlag ist fristgerecht eingegangen
	Vorschlag dient der Allgemeinheit
	Vorschlag bezieht sich räumlich auf Puchheim-Bahnhof Süd
	Vorschlag ist durch die Stadt Puchheim umsetzbar
	Vorschlag ist möglichst innerhalb der nächsten 2 Jahre umsetzbar
	Vorschlag verstößt nicht gegen geltendes Recht
	Vorschlag birgt kein Gefahrenpotential
	Kosten sind nicht höher als 15.000 € und stehen im Verhältnis zum Projekt

Die Prüfung durch die Arbeitsgruppe zum Bürgerbudget hat ergeben, dass die Idee nicht zur Abstimmung zugelassen wird. Die Idee ist für die Stadt Puchheim nicht umsetzbar, da sie keinen Einfluss auf die Standortwahl für McDonald's-Filialen nehmen kann.

Vorschlag Nr. 20

Kreislaufschrank

Beschreibung

Ein wetterfester Schrank würde eine Möglichkeit bieten, gut erhaltene Sachen mit anderen Menschen zu tauschen. Das gibt's in Gröbenzell, Germering u. a. - Puchheim braucht auch eins! Schrank gebraucht auf Kleinanzeigen ca. 500 €

Angegebener Standort

-

Geschätzte Kosten

500 €

Abstimmungskriterien

	Vorschlag ist fristgerecht eingegangen
	Vorschlag dient der Allgemeinheit
	Vorschlag bezieht sich räumlich auf Puchheim-Bahnhof Süd
	Vorschlag ist durch die Stadt Puchheim umsetzbar
	Vorschlag ist möglichst innerhalb der nächsten 2 Jahre umsetzbar
	Vorschlag verstößt nicht gegen geltendes Recht
	Vorschlag birgt kein Gefahrenpotential
	Kosten sind nicht höher als 15.000 € und stehen im Verhältnis zum Projekt

Die Idee wurde zur Abstimmung zugelassen, wird aber mit Einverständnis der Einreicherin nicht zur Abstimmung gestellt, da in der Zwischenzeit bereits ein Tauschschrank zwischen Jugendzentrum und Grünem Markt aufgestellt wurde.

Vorschlag Nr. 21

Rutsche für Kleinkinder

Beschreibung

Auf dem Spielplatz an der Enzianstraße

Angegebener Standort

Spielplatz an der Enzianstraße

Geschätzte Kosten

1.500 €

Abstimmungskriterien

	Vorschlag ist fristgerecht eingegangen
	Vorschlag dient der Allgemeinheit
	Vorschlag bezieht sich räumlich auf Puchheim-Bahnhof Süd
	Vorschlag ist durch die Stadt Puchheim umsetzbar
	Vorschlag ist möglichst innerhalb der nächsten 2 Jahre umsetzbar
	Vorschlag verstößt nicht gegen geltendes Recht
	Vorschlag birgt kein Gefahrenpotential
	Kosten sind nicht höher als 15.000 € und stehen im Verhältnis zum Projekt

Vorschlag Nr. 22

Straßenbemalung "Bewegung"

Beschreibung

Eine zentrale verkehrsberuhigte Straße oder ein breiter Gehweg (z. B. Planieweg) wird - in Anlehnung an die bekannten mit Kreide skizzierten Hüpfspiele - dauerhaft bemalt.

Abwechslungsreiche Aufgaben wie:

- hüpfen auf einem / zwei Beinen
- Slalom / Zickzack / im Kreis laufen
- rückwärts / seitwärts laufen
- weitspringen

Idee-Erklärung:

- Steigerung der Motivation zur Bewegung
- für jedes Alter geeignet
- Spaß außerhalb der eigenen vier Wände
- Zusammenkommen

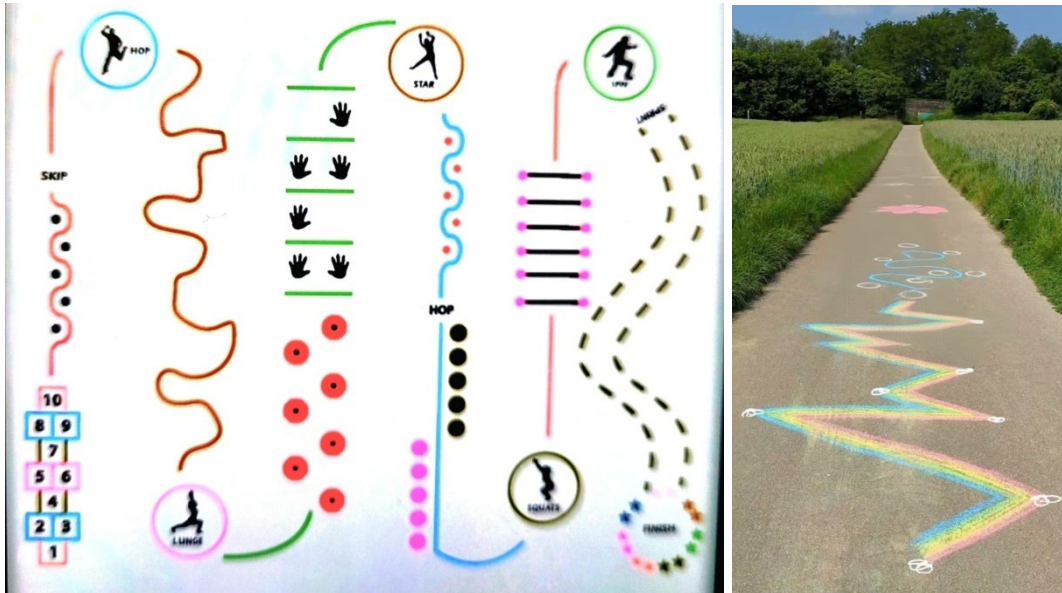
Es könnte überlegt werden ob die Bürger an der Aktion beteiligt werden sollen - z.B. die fertig abgeklebten Flächen selbst ausmalen.

Angegebener Standort

Eine zentrale verkehrsberuhigte Straße oder ein breiter Gehweg (z.B. Planieweg)

Geschätzte Kosten

Je nach Ausführung ab ca. 5.000 €



Abstimmungskriterien

	Vorschlag ist fristgerecht eingegangen
	Vorschlag dient der Allgemeinheit
	Vorschlag bezieht sich räumlich auf Puchheim-Bahnhof Süd
	Vorschlag ist durch die Stadt Puchheim umsetzbar
	Vorschlag ist möglichst innerhalb der nächsten 2 Jahre umsetzbar
	Vorschlag verstößt nicht gegen geltendes Recht
	Vorschlag birgt kein Gefahrenpotential
	Kosten sind nicht höher als 15.000 € und stehen im Verhältnis zum Projekt

Die Idee wird mit folgender Einschränkung zur Abstimmung zugelassen: Die Umsetzung kann auf einer verkehrsberuhigten Straße nur im Falle einer positiven verkehrsrechtlichen Prüfung erfolgen. Auf einem Gehweg ist die Umsetzung nur möglich, sofern ein geeigneter Standort gefunden wird.

Vorschlag Nr. 23

Balancierparcours entlang des Planiewegs (oder alternativ entlang des Pappelwegs beim Weiher)

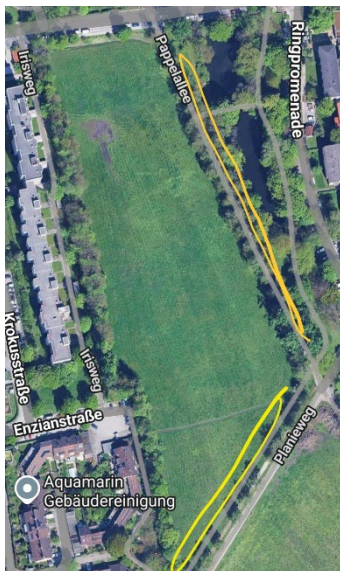
Beschreibung

Parcours aus Hölzern (und Seilen) als zentraler Spiel- bzw. Treffpunkt.

Idee-Erklärung: Aktuell hat die Planie ihren großen Spielplatz Kennedywiese und der westliche Stadtteil hat den Laurenzer Spielplatz. Es fehlt ein Treffpunkt, wo sowohl Familien aus der Hochhaussiedlung als auch des restlichen Puchheim-Süds einfach zusammen kommen können.

Angegebener Standort

Entlang des Planiewegs (oder alternativ entlang des Pappelwegs beim Weiher)



Geschätzte Kosten

15.000 €

Abstimmungskriterien

	Vorschlag ist fristgerecht eingegangen
	Vorschlag dient der Allgemeinheit
	Vorschlag bezieht sich räumlich auf Puchheim-Bahnhof Süd
	Vorschlag ist durch die Stadt Puchheim umsetzbar
	Vorschlag ist möglichst innerhalb der nächsten 2 Jahre umsetzbar
	Vorschlag verstößt nicht gegen geltendes Recht
	Vorschlag birgt kein Gefahrenpotential
	Kosten sind nicht höher als 15.000 € und stehen im Verhältnis zum Projekt

Vorschlag Nr. 24

Endlich behindertengerechter Bahnhof in Puchheim

Beschreibung

Lift fehlt, vorhandene Rampe am Bahnhof viel zu schmal. Einstieg zur S-Bahn viel zu hoch!
Gefährlich!

Angegebener Standort

S-Bahnhof Puchheim

Geschätzte Kosten

-

Abstimmungskriterien

	Vorschlag ist fristgerecht eingegangen
	Vorschlag dient der Allgemeinheit
	Vorschlag bezieht sich räumlich auf Puchheim-Bahnhof Süd
	Vorschlag ist durch die Stadt Puchheim umsetzbar
	Vorschlag ist möglichst innerhalb der nächsten 2 Jahre umsetzbar
	Vorschlag verstößt nicht gegen geltendes Recht
	Vorschlag birgt kein Gefahrenpotential
	Kosten sind nicht höher als 15.000 € und stehen im Verhältnis zum Projekt

Die Prüfung durch die Arbeitsgruppe zum Bürgerbudget hat ergeben, dass die Idee nicht zur Abstimmung zugelassen wird. Die Stadt Puchheim hat keinen Einfluss auf die Umsetzung, da der barrierefreie Ausbau des S-Bahnhofs in die Zuständigkeit der Deutschen Bahn fällt. Das zur Verfügung stehende Budget wäre deutlich zu gering.

Vorschlag Nr. 25

Bänke zum Sitzen in Puchheim

Beschreibung

Mit dem Projekt „Bänke zum Sitzen in Puchheim“ möchten wir den öffentlichen Raum durch die Installation von 40 neuen Sitzbänken aufwerten. Die Bänke sollen an stark frequentierten Orten aufgestellt werden, darunter Spazierwege wie der Gröbenbachweg, Grünflächen wie der Bürgerpark sowie Sportanlagen wie das Sportzentrum an der Bürgermeister-Ertl-Straße, der Bolzplatz an der Alpenstraße und der Sportplatz am Krautgartenweg. An den Sportanlagen und Trainingsplätzen fehlen mindestens je Sportplatz 4 Bänke...

Ziel ist es, Erholungs- und Begegnungsorte für alle Generationen zu schaffen – insbesondere für ältere Menschen, Eltern, Trainer sowie Sportler.

Die Maßnahme basiert auf konkreten Anregungen aus der Bürgerschaft und trägt zur inklusiven, lebenswerten Gestaltung des Stadtgebiets bei.

Angegebener Standort

-

Geschätzte Kosten

Die geschätzten Gesamtkosten für das Projekt belaufen sich auf 15.200 €. Dieser Betrag ergibt sich aus einem geschätzten Stückpreis von 380 € pro Bank, der Material, Lieferung und Montage umfasst.

Abstimmungskriterien

	Vorschlag ist fristgerecht eingegangen
	Vorschlag dient der Allgemeinheit
	Vorschlag bezieht sich räumlich auf Puchheim-Bahnhof Süd
	Vorschlag ist durch die Stadt Puchheim umsetzbar
	Vorschlag ist möglichst innerhalb der nächsten 2 Jahre umsetzbar
	Vorschlag verstößt nicht gegen geltendes Recht
	Vorschlag birgt kein Gefahrenpotential
	Kosten sind nicht höher als 15.000 € und stehen im Verhältnis zum Projekt

Die Idee wird mit folgender Einschränkung zu Abstimmung zugelassen: Eine Umsetzung im Rahmen des aktuellen Bürgerbudgets ist nur an Standorten in Puchheim-Bahnhof Süd möglich und daher nicht an den vorgeschlagenen Standorten, die alle in Puchheim-Bahnhof Nord liegen.

Vorschlag Nr. 26

Boule- und MÖlkky-Bahn

Beschreibung

gedacht als Förderung des Breitensports "Bewegen - Begegnen - Begeistern" auf der Wiese hinterm PUC

4x15 Meter mit Sitzbank

Angebener Standort

Wiese hinter dem Puchheimer Kulturzentrum PUC

Geschätzte Kosten

10.000 €



Abstimmungskriterien

	Vorschlag ist fristgerecht eingegangen
	Vorschlag dient der Allgemeinheit
	Vorschlag bezieht sich räumlich auf Puchheim-Bahnhof Süd
	Vorschlag ist durch die Stadt Puchheim umsetzbar
	Vorschlag ist möglichst innerhalb der nächsten 2 Jahre umsetzbar
	Vorschlag verstößt nicht gegen geltendes Recht
	Vorschlag birgt kein Gefahrenpotential
	Kosten sind nicht höher als 15.000 € und stehen im Verhältnis zum Projekt

Vorschlag Nr. 27

Weihnachtsbeleuchtung Attraktion

Beschreibung

Ich würde gerne „Weihnachtsbeleuchtung“ in den Ring werfen. Wie schön wäre es, wenn wir in Puchheim eine lokale Attraktion kreieren würde und eine ganz besondere und prunkvolle Weihnachtsdeko aufstellen könnten?

Angebener Standort

-

Geschätzte Kosten

15.000 €

Abstimmungskriterien

	Vorschlag ist fristgerecht eingegangen
	Vorschlag dient der Allgemeinheit
	Vorschlag bezieht sich räumlich auf Puchheim-Bahnhof Süd
	Vorschlag ist durch die Stadt Puchheim umsetzbar
	Vorschlag ist möglichst innerhalb der nächsten 2 Jahre umsetzbar
	Vorschlag verstößt nicht gegen geltendes Recht
	Vorschlag birgt kein Gefahrenpotential
	Kosten sind nicht höher als 15.000 € und stehen im Verhältnis zum Projekt

Vorschlag Nr. 28

Calisthenics Anlage

Beschreibung

Hält fit, kostet wenig, bringt Leute zusammen.



Angebener Standort

Auf einer grünen Wiese

Geschätzte Kosten

15.000 €

Abstimmungskriterien

	Vorschlag ist fristgerecht eingegangen
	Vorschlag dient der Allgemeinheit
	Vorschlag bezieht sich räumlich auf Puchheim-Bahnhof Süd
	Vorschlag ist durch die Stadt Puchheim umsetzbar
	Vorschlag ist möglichst innerhalb der nächsten 2 Jahre umsetzbar
	Vorschlag verstößt nicht gegen geltendes Recht
	Vorschlag birgt kein Gefahrenpotential
	Kosten sind nicht höher als 15.000 € und stehen im Verhältnis zum Projekt

Vorschlag Nr. 29

Barfußweg

Beschreibung

Diverse Fußübungsanlagen wie z. B. in Esting hinter der Mehrzweckhalle. Wichtig für Kinder und Erwachsene, da so viele Fußprobleme haben. Wegen Zecken auf Wiesen etc. nicht mehr möglich.

Angebener Standort

-

Geschätzte Kosten

2.000-5.000 €

Abstimmungskriterien

	Vorschlag ist fristgerecht eingegangen
	Vorschlag dient der Allgemeinheit
	Vorschlag bezieht sich räumlich auf Puchheim-Bahnhof Süd
	Vorschlag ist durch die Stadt Puchheim umsetzbar
	Vorschlag ist möglichst innerhalb der nächsten 2 Jahre umsetzbar
	Vorschlag verstößt nicht gegen geltendes Recht
	Vorschlag birgt kein Gefahrenpotential
	Kosten sind nicht höher als 15.000 € und stehen im Verhältnis zum Projekt

Vorschlag Nr. 30

Bahnsteig Erhöhung

Beschreibung

Lift für Alte und Mütter. Bahnsteig zu niedrig, S-Bahnausstieg zu hoch. Fallgefahr!

Angegebener Standort

S-Bahnhof

Geschätzte Kosten

-

Abstimmungskriterien

	Vorschlag ist fristgerecht eingegangen
	Vorschlag dient der Allgemeinheit
	Vorschlag bezieht sich räumlich auf Puchheim-Bahnhof Süd
	Vorschlag ist durch die Stadt Puchheim umsetzbar
	Vorschlag ist möglichst innerhalb der nächsten 2 Jahre umsetzbar
	Vorschlag verstößt nicht gegen geltendes Recht
	Vorschlag birgt kein Gefahrenpotential
	Kosten sind nicht höher als 15.000 € und stehen im Verhältnis zum Projekt

Die Prüfung durch die Arbeitsgruppe zum Bürgerbudget hat ergeben, dass die Idee nicht zur Abstimmung zugelassen wird. Die Stadt Puchheim hat keinen Einfluss auf die Umsetzung, da der barrierefreie Ausbau des S-Bahnhofs in die Zuständigkeit der Deutschen Bahn fällt. Das zur Verfügung stehende Budget wäre deutlich zu gering.

Vorschlag Nr. 31

Trinkwasserspender / Brunnen

Beschreibung

Gerade am Bahnhof ist das Bedürfnis nach Trinkwasser groß. Eine entsprechende Entnahmestelle wäre großartig.

Angebener Standort

S-Bahnhof

Geschätzte Kosten

-

Abstimmungskriterien

	Vorschlag ist fristgerecht eingegangen
	Vorschlag dient der Allgemeinheit
	Vorschlag bezieht sich räumlich auf Puchheim-Bahnhof Süd
	Vorschlag ist durch die Stadt Puchheim umsetzbar
	Vorschlag ist möglichst innerhalb der nächsten 2 Jahre umsetzbar
	Vorschlag verstößt nicht gegen geltendes Recht
	Vorschlag birgt kein Gefahrenpotential
	Kosten sind nicht höher als 15.000 € und stehen im Verhältnis zum Projekt

Die Idee wird zur Abstimmung zugelassen. Der Vorschlag wird mit einer zweiten gleichlautenden Idee als ein Vorschlag zur Abstimmung gestellt.

Vorschlag Nr. 32

Allinger Straße Grünfläche / Park anlegen & Bänke

Beschreibung

Auf dem Weg von Kennedy/Adenauerstraße zu Rosenstraße sooo viele Möglichkeiten auf den städtischen Grünflächen einen Park & Parkbänke + Mülleimer!!! zu errichten. 1 Parkbank + 1 Mülleimer bei jeder Parkbank!

Angebener Standort

Weg von Kennedy/Adenauerstraße zu Rosenstraße

Geschätzte Kosten

-

Abstimmungskriterien

	Vorschlag ist fristgerecht eingegangen
	Vorschlag dient der Allgemeinheit
	Vorschlag bezieht sich räumlich auf Puchheim-Bahnhof Süd
	Vorschlag ist durch die Stadt Puchheim umsetzbar
	Vorschlag ist möglichst innerhalb der nächsten 2 Jahre umsetzbar
	Vorschlag verstößt nicht gegen geltendes Recht
	Vorschlag birgt kein Gefahrenpotential
	Kosten sind nicht höher als 15.000 € und stehen im Verhältnis zum Projekt

Die Prüfung durch die Arbeitsgruppe zum Bürgerbudget hat ergeben, dass die Idee nicht zur Abstimmung zugelassen wird. Die Idee ist nicht umsetzbar, da die betreffenden Grünflächen nicht im Besitz der Stadt sind. Die Kosten für das Anlegen eines Parks wären deutlich höher als das zur Verfügung stehende Budget.

Vorschlag Nr. 33

Bank für Spaziergänger (hinter den Sportplätzen)

Beschreibung

Feldweg-Kreuzung: Haus mit Herz in der Hecke, ein Weg führt nach Gröbenzell, ein Weg nach Eichenau

Angegebener Standort

Hinter den Sportplätzen

Geschätzte Kosten

179

Abstimmungskriterien

	Vorschlag ist fristgerecht eingegangen
	Vorschlag dient der Allgemeinheit
	Vorschlag bezieht sich räumlich auf Puchheim-Bahnhof Süd
	Vorschlag ist durch die Stadt Puchheim umsetzbar
	Vorschlag ist möglichst innerhalb der nächsten 2 Jahre umsetzbar
	Vorschlag verstößt nicht gegen geltendes Recht
	Vorschlag birgt kein Gefahrenpotential
	Kosten sind nicht höher als 15.000 € und stehen im Verhältnis zum Projekt

Die Prüfung durch die Arbeitsgruppe zum Bürgerbudget hat ergeben, dass die Idee nicht zur Abstimmung zugelassen wird. Die angegebenen Standorte liegen nicht in Puchheim-Bahnhof Süd.

Vorschlag Nr. 34

Bolzplatzrenovierung

Beschreibung

Wir sind eine Gruppe von mehreren Kindern aus Puchheim. Wir gehen so gerne Fußball spielen, leider hat die Schule Süd sehr oft nicht offen, oder abends erst so spät und wir können nirgends mehr Fußball spielen. Auf der Schlittenbergwiese dürfen wir nicht, in den Ferien werden wir vom Hort verjagt und die Bolzplatzwiese am Ende der Zweigstr. ist voller Maulwurfhügel (da ist es unmöglich zu spielen) und wir werden sehr oft von den Hundebesitzern vergrault, da sie die Wiese zum Üben nutzen. Leider treffen wir uns deswegen fast nicht mehr. Wir würden uns so sehr freuen, wenn die Wiese mit Kunstrasen neu gemacht wird bzw. Sportplatzboden mit Toren und einem Basketballkorb. Es gibt auch einige die sich über einen Volleyballplatz sehr freuen würden. Da haben wir in Puchheim auch nichts. Dann ist für jeden etwas dabei. Es stört dort niemanden und wir können uns dort jeden Tag treffen und uns austoben. Mit den Kosten kennen wir uns leider nicht aus, aber wahrscheinlich ist ein Sportplatzboden günstiger.

Angegebener Standort

Bolzplatz an der Zweigstraße

Geschätzte Kosten

-

Abstimmungskriterien

	Vorschlag ist fristgerecht eingegangen
	Vorschlag dient der Allgemeinheit
	Vorschlag bezieht sich räumlich auf Puchheim-Bahnhof Süd
	Vorschlag ist durch die Stadt Puchheim umsetzbar
	Vorschlag ist möglichst innerhalb der nächsten 2 Jahre umsetzbar
	Vorschlag verstößt nicht gegen geltendes Recht
	Vorschlag birgt kein Gefahrenpotential
	Kosten sind nicht höher als 15.000 € und stehen im Verhältnis zum Projekt

Die Idee wird mit folgender Einschränkung zur Abstimmung zugelassen: Die Kosten für die Umsetzung des gesamten Vorschlags wären zu hoch, möglich wäre aber eine Aufwertung des Bolzplatzes im Rahmen des zur Verfügung stehenden Budgets.

Vorschlag Nr. 35

Tischtennisplatte

Beschreibung

Eine Tischtennisplatte, möglicherweise aus Beton, an der Kennedywiese oder im Park am Entenweiher an der Ringpromenade Ecke Bahnhofstraße.

Angebener Standort

Kennedywiese oder Park am Entenweiher

Geschätzte Kosten

10.000 €

Abstimmungskriterien

	Vorschlag ist fristgerecht eingegangen
	Vorschlag dient der Allgemeinheit
	Vorschlag bezieht sich räumlich auf Puchheim-Bahnhof Süd
	Vorschlag ist durch die Stadt Puchheim umsetzbar
	Vorschlag ist möglichst innerhalb der nächsten 2 Jahre umsetzbar
	Vorschlag verstößt nicht gegen geltendes Recht
	Vorschlag birgt kein Gefahrenpotential
	Kosten sind nicht höher als 15.000 € und stehen im Verhältnis zum Projekt

Vorschlag Nr. 36

Sitzbänke an der Alten Bahnhofstraße

Beschreibung

Für ältere Leute und Behinderte gibt es zwischen Unglert und Feuerwehr nur 1 Sitzbank. 3-4 Bänke auf der Westseite wären besser.

Angebener Standort

Alte Bahnhofstraße

Geschätzte Kosten

-

Abstimmungskriterien

	Vorschlag ist fristgerecht eingegangen
	Vorschlag dient der Allgemeinheit
	Vorschlag bezieht sich räumlich auf Puchheim-Bahnhof Süd
	Vorschlag ist durch die Stadt Puchheim umsetzbar
	Vorschlag ist möglichst innerhalb der nächsten 2 Jahre umsetzbar
	Vorschlag verstößt nicht gegen geltendes Recht
	Vorschlag birgt kein Gefahrenpotential
	Kosten sind nicht höher als 15.000 € und stehen im Verhältnis zum Projekt

Die Prüfung durch die Arbeitsgruppe zum Bürgerbudget hat ergeben, dass die Idee nicht zur Abstimmung zugelassen wird. Die angegebenen Standorte liegen nicht in Puchheim-Bahnhof Süd.

Vorschlag Nr. 37

Wasserbank Stadtmöbel für Hotspots in der Stadt

Beschreibung

Eine Bank mit integriertem Pflanzenbereich und durchsichtigem Tank der Regenwasser auffängt und an Pflanzen abgibt.

Angegebener Standort

-

Geschätzte Kosten

-

Abstimmungskriterien

	Vorschlag ist fristgerecht eingegangen
	Vorschlag dient der Allgemeinheit
	Vorschlag bezieht sich räumlich auf Puchheim-Bahnhof Süd
	Vorschlag ist durch die Stadt Puchheim umsetzbar
	Vorschlag ist möglichst innerhalb der nächsten 2 Jahre umsetzbar
	Vorschlag verstößt nicht gegen geltendes Recht
	Vorschlag birgt kein Gefahrenpotential
	Kosten sind nicht höher als 15.000 € und stehen im Verhältnis zum Projekt

Die Prüfung durch die Arbeitsgruppe zum Bürgerbudget hat ergeben, dass die Idee nicht zur Abstimmung zugelassen wird. Die Pflege des Wassertanks würde nach Einschätzung der Stadtverwaltung hohe Aufwände und Kosten verursachen, die das Projektbudget überschreiten würden.

Vorschlag Nr. 38

Puchheimer Minimuseum

Beschreibung

Viele Städte haben ein Museum - Puchheim nicht. Das Minimuseum könnte ein Anfang sein: Eintritt frei, 24/7 geöffnet, zentral gelegen, für viele Bürger am Alltags- oder Spazierweg, barrierefrei, abwechslungsreich

Wie stellen wir uns das vor? Auf dem Seitensteifen des "Planiewegs" vom Hochhaus Bahnhofstraße 13 zur Schule Süd (bei dem Stadtbeet, dem Infostand zu Honigbienen und den Holzschweinderln..) wird eine große Outdoor-Vitrine aufgestellt. Dort wechseln etwa sechsmal im Jahr die Ausstellungen v.a. zur Puchheimer Geschichte (Alte Alltagsgegenstände, Fotos, Dokumente...) Verantwortung für die Bestückung trägt der Verein d'Buachhamer Verein für Kultur, Brauchtum und Heimatgeschichte. Andere Vereine sind eingeladen, z.B. anlässlich eines Vereinsjubiläums eine Ausstellung zu übernehmen. Auch die Stadt kann von Zeit zu Zeit mit einem geschichtlichen oder aktuellen Thema die Vitrine bespielen. Die Vitrine könnte etwa folgende Maße haben L: 180 cm, B: 180 cm, H: 100 cm; Betonsockel H: 0,3m.

Angegebener Standort

Seitensteifen des Planiewegs

Geschätzte Kosten

13.000 €

Abstimmungskriterien

	Vorschlag ist fristgerecht eingegangen
	Vorschlag dient der Allgemeinheit
	Vorschlag bezieht sich räumlich auf Puchheim-Bahnhof Süd
	Vorschlag ist durch die Stadt Puchheim umsetzbar
	Vorschlag ist möglichst innerhalb der nächsten 2 Jahre umsetzbar
	Vorschlag verstößt nicht gegen geltendes Recht
	Vorschlag birgt kein Gefahrenpotential
	Kosten sind nicht höher als 15.000 € und stehen im Verhältnis zum Projekt

Vorschlag Nr. 39

Walnussbäume am Büchlweg (Stadtbeete)

Beschreibung

Auf der Wiese rechts neben den Bürgergärten hätten viele Walnussbäume Platz! Man müsste nur reife Nüsse einpflanzen!

Angegebener Standort

Neben den Bürgergärten

Geschätzte Kosten

-

Abstimmungskriterien

	Vorschlag ist fristgerecht eingegangen
	Vorschlag dient der Allgemeinheit
	Vorschlag bezieht sich räumlich auf Puchheim-Bahnhof Süd
	Vorschlag ist durch die Stadt Puchheim umsetzbar
	Vorschlag ist möglichst innerhalb der nächsten 2 Jahre umsetzbar
	Vorschlag verstößt nicht gegen geltendes Recht
	Vorschlag birgt kein Gefahrenpotential
	Kosten sind nicht höher als 15.000 € und stehen im Verhältnis zum Projekt

Die Idee wird mit folgender Einschränkung zur Abstimmung zugelassen: Am vorgeschlagenen Standort ist die Pflanzung nicht möglich, da das Grundstück nicht im Besitz der Stadt ist. An einem anderen Standort könnten Walnussbäume gepflanzt werden.

Vorschlag Nr. 40

Fahrrad-Reparatur-Station am Puchheimer Hbf

Beschreibung

Sehr geehrte Damen und Herren, vor einiger Zeit wurde die Station zum Fahrradreifen aufpumpen am Puchheimer Bahnhof entfernt. Das ist sehr schade, weil ich diesen Ort sehr gerne genutzt habe. Auch wenn dieses Gerät gegebenenfalls mutwillig entfernt wurde, würde ich mich sehr freuen, wenn man dort wieder so einen Station aufstellt. Eine Station an der man zusätzlich sein Fahrrad reparieren kann würde das ganze noch ein wenig wertiger machen und dieses prekäre Eck aufwerten – denn ich bin davon überzeugt, dass man hier durch kleine Investitionen und ein wenig mehr Lebenskomfort große positive Veränderungen bewirken kann. Gerne helfe ich bei der Planung und Umsetzung.

Angebener Standort

Fahrradständer am Bahnhof

Geschätzte Kosten

3500 €

Abstimmungskriterien

	Vorschlag ist fristgerecht eingegangen
	Vorschlag dient der Allgemeinheit
	Vorschlag bezieht sich räumlich auf Puchheim-Bahnhof Süd
	Vorschlag ist durch die Stadt Puchheim umsetzbar
	Vorschlag ist möglichst innerhalb der nächsten 2 Jahre umsetzbar
	Vorschlag verstößt nicht gegen geltendes Recht
	Vorschlag birgt kein Gefahrenpotential
	Kosten sind nicht höher als 15.000 € und stehen im Verhältnis zum Projekt

Vorschlag Nr. 41

Plastikpaten

Beschreibung

Das Projekt Plastikpaten www.plastikpaten.de bei uns etablieren z.B. unter Koordination des Umweltamtes

Ehrenamtliche Spaziergänger z.B. beim Gassigehen, fühlen sich zuständig in einem bestimmten Bereich Plastikmüll aufzusammeln

Notwendig: Handschuh, Müllbeutel evtl. Greifzange

Angegebener Standort

Gesamtgebiet Puchheim

Geschätzte Kosten

150 €

Abstimmungskriterien

	Vorschlag ist fristgerecht eingegangen
	Vorschlag dient der Allgemeinheit
	Vorschlag bezieht sich räumlich auf Puchheim-Bahnhof Süd
	Vorschlag ist durch die Stadt Puchheim umsetzbar
	Vorschlag ist möglichst innerhalb der nächsten 2 Jahre umsetzbar
	Vorschlag verstößt nicht gegen geltendes Recht
	Vorschlag birgt kein Gefahrenpotential
	Kosten sind nicht höher als 15.000 € und stehen im Verhältnis zum Projekt

Die Prüfung durch die Arbeitsgruppe hat ergeben, dass die Idee nicht zur Abstimmung zugelassen wird. Der räumliche Bezug auf Puchheim-Bahnhof Süd ist nur eingeschränkt gegeben, eine Umsetzung wäre für Puchheim insgesamt, wie in der Idee auch beschrieben, sinnvoller. Aufgrund der sehr geringen Kosten sieht die Arbeitsgruppe keine Relevanz für das Bürgerbudget, sie empfiehlt der Stadtverwaltung aber eine Prüfung, inwieweit das Projekt Plastikpaten in Puchheim unterstützt werden kann.

Vorschlag Nr. 42

Errichtung eines Nistplatzes für Störche

Beschreibung

Ab Juni 2024 hielt sich im Süden und Westen von Puchheim-Bahnhof ein Storchenpaar auf, dem es hier aufgrund der langen Verweildauer von mehreren Monaten offenbar gut gefallen hat und so anzunehmen ist, dass die benötigten Eigenschaften gegeben sind. Eine Rückfrage beim Landesbund für Vogel- und Naturschutz in Bayern e.V. ergab, dass sich das Paar hier um eine geeignete Möglichkeit zum Bau eines Horstes umschauchen dürfte und ein sich im städtischen Eigentum befindlicher Platz zwischen Altenheim (Allinger Str. 38) und Mondscheinweiher (Eichbühl-/ Eichweg) durchaus als geeignet erscheint. Je nach Ausführung wäre mit Materialkosten zwischen 3.000 und 5.000 Euro zu rechnen, das Aufstellen sollte durch haupt- und ehrenamtliche Kräfte der Stadt sowie durch Berater des LBV kostenneutral möglich sein.

Angebener Standort

Eichbühlweg/Eichweg

Geschätzte Kosten

5.000 €



LIEBER DIE STÖRCHE
UNTERSTÜTZEN ALS
IHEN DIE NIST-
PLATZSUCHE SELBER
ZU ÜBERLASSEN...



Abstimmungskriterien

	Vorschlag ist fristgerecht eingegangen
	Vorschlag dient der Allgemeinheit
	Vorschlag bezieht sich räumlich auf Puchheim-Bahnhof Süd
	Vorschlag ist durch die Stadt Puchheim umsetzbar
	Vorschlag ist möglichst innerhalb der nächsten 2 Jahre umsetzbar
	Vorschlag verstößt nicht gegen geltendes Recht
	Vorschlag birgt kein Gefahrenpotential
	Kosten sind nicht höher als 15.000 € und stehen im Verhältnis zum Projekt

Die Errichtung einer Nisthilfe für Störche wurde für Puchheim bereits vom Finanz- und Wirtschaftsausschuss beschlossen. Der Standort am Mondscheinweiher ist nach Einschätzung des Umweltamtes nicht geeignet, es müsste daher ein alternativer Standort gefunden werden.

Vorschlag Nr. 43

Errichten einer Streuobstwiese

Beschreibung

Vor zwei Jahren wurde eine Hundewiese am Laurenzer Weg eröffnet. Die Fläche beträgt rund 5.000 m², die Kosten beliefen sich auf eine niedrige fünfstellige Summe. Faktisch genutzt wird die Hundewiese nicht, der Antragsteller hat in der gesamten Zeit 2 x eine Einzelperson mit Hund und einmal zwei Personen mit je einem Hund dort angetroffen. Laut Aussage mehrerer Hundebesitzerinnen und -besitzer ist der Boden für die zarten Hundepfoten ungeeignet. Um die Fläche einer besseren Nutzung zuzuführen, schlage ich vor, dort eine Streuobstwiese oder dgl. anzupflanzen. Dann haben alle Bürgerinnen und Bürger was davon und für die Insekten stellt insbesondere das Blütenmeer eine willkommene Nahrungsquelle dar. Unter Berücksichtigung der Abstandsflächen könnten problemlos je 15 großwüchsige Apfel- und Kirschbäume sowie 30 Birnbäume angepflanzt werden. Auch für viele Beerensorten und -sträucher sowie z.B. Quitten wäre noch Platz. Für die Bäume wird ein Gesamtpreis von rund 7.500 Euro als realistisch angesehen. Die Pflanzung könnte sicherlich wieder vom Bauhof und ehrenamtlichen Unterstützern kostenneutral durchgeführt werden. Für Puchheim und seine Bürgerinnen und Bürger und auch für die Insekten wäre eine solche Anpflanzung ein großer Gewinn.

Angegebener Standort

Laurenzer Weg

Geschätzte Kosten

7.500 €



Abstimmungskriterien

	Vorschlag ist fristgerecht eingegangen
	Vorschlag dient der Allgemeinheit
	Vorschlag bezieht sich räumlich auf Puchheim-Bahnhof Süd
	Vorschlag ist durch die Stadt Puchheim umsetzbar
	Vorschlag ist möglichst innerhalb der nächsten 2 Jahre umsetzbar
	Vorschlag verstößt nicht gegen geltendes Recht
	Vorschlag birgt kein Gefahrenpotential
	Kosten sind nicht höher als 15.000 € und stehen im Verhältnis zum Projekt

Die Idee wird mit folgender Einschränkung zur Abstimmung zugelassen: Die Hundewiese soll nicht aufgelöst werden. Nach Einschätzung des Umweltamtes könnten um die Hundewiese herum noch Obstbäume gepflanzt oder eine weitere Streuobstwiese angelegt werden.

Vorschlag Nr. 44

Zebrastrreifen oder Fußgängerampel von Lagerstrasse zur Bachstrasse

Beschreibung

Um das Naherholungsgebiet rund um den Böhmer Weiher nutzen zu können, muss für viele Anwohner Puchheims die Lagerstrasse überquert werden. Dies gestaltet sich vor allem zur Zeit des Feierabendverkehrs gerade für Kinder als sehr gefährlich und man muss sehr lange warten bis man eine eventuelle Lücke zwischen den heranrollenden Autos findet um über die Straße zu rennen. Gerade zum Feierabend aber wollen viele nochmal raus, zum See, Familien, sowie die zahlreichen Hundefreunde. Unsere Bitte daher: ein Zebrastrreifen/ Ampel um von der Bachstrasse rüber zum Böhmer Weiher zu kommen. Außerdem rollen die Autos fast alle eher mit 60 als mit 30 km/h an, was die Überquerung der Straße zusätzlich gefährlich macht. Würden sie schon von weitem ein Zebrastrreifenschild sehen wäre der „Landstraßen Charakter“ sicher gebrochen und die Anwohner wären lärmässig auch entlastet. Die Kosten für ein Zebrastrreifenschild und etwas Farbe wären auch übersichtlich und der Gewinn für die Sportler, Hundefreunde, Familien und normale Spaziergänger dafür immens!

Angegebener Standort

Lagerstraße/Bachstraße

Geschätzte Kosten

10.000 €

Abstimmungskriterien

	Vorschlag ist fristgerecht eingegangen
	Vorschlag dient der Allgemeinheit
	Vorschlag bezieht sich räumlich auf Puchheim-Bahnhof Süd
	Vorschlag ist durch die Stadt Puchheim umsetzbar
	Vorschlag ist möglichst innerhalb der nächsten 2 Jahre umsetzbar
	Vorschlag verstößt nicht gegen geltendes Recht
	Vorschlag birgt kein Gefahrenpotential
	Kosten sind nicht höher als 15.000 € und stehen im Verhältnis zum Projekt

Die Prüfung durch die Arbeitsgruppe zum Bürgerbudget hat ergeben, dass die Idee nicht zur Abstimmung zugelassen wird. Der Standort liegt nicht in Puchheim-Bahnhof Süd.

Vorschlag Nr. 45

Grünpfeil an der Verkehrsampel

Beschreibung

Die zur Fußgängerampel gehörende Ampel vor der Einmündung Edelweißstr. in die Allinger Str. stadteinwärts soll mit einem Grünpfeil ergänzt werden. Vorteil: Bei Rot ist Rechtsabbiegen des Verkehrs gestattet.

Angebener Standort

Ampel vor der Einmündung Edelweißstr. in die Allinger Str. stadteinwärts

Geschätzte Kosten

-

Abstimmungskriterien

	Vorschlag ist fristgerecht eingegangen
	Vorschlag dient der Allgemeinheit
	Vorschlag bezieht sich räumlich auf Puchheim-Bahnhof Süd
	Vorschlag ist durch die Stadt Puchheim umsetzbar
	Vorschlag ist möglichst innerhalb der nächsten 2 Jahre umsetzbar
	Vorschlag verstößt nicht gegen geltendes Recht
	Vorschlag birgt kein Gefahrenpotential
	Kosten sind nicht höher als 15.000 € und stehen im Verhältnis zum Projekt

Der Vorschlag wird von der Stadtverwaltung mit der Polizeiinspektion besprochen und, wenn verkehrsrechtlich möglich, umgesetzt. Die Idee wird daher nicht zur Abstimmung gestellt.

Vorschlag Nr. 46

Verkehrsberuhigt

Beschreibung

Die komplette Adenauer Straße, Ringpromenade, Bahnhofstraße, Kennedystraße und ein Teil der Allinger Straße (PUC bis zum Bahnhof) sollte 30er Zone sein. In diesem Bereich sind viele Menschen sämtlichen Alters per Fuß oder Fahrrad unterwegs. Mehr Sicherheit beim Überqueren der Straßen. Weniger Autolärm. Kosten sollten sich mit vier 30er Zonen Schilder in Grenzen halten. Die zwei Ampelanlagen sind dann überflüssig, spart Geld für Wartung und Strom.

Angebener Standort

Adenauer Straße, Ringpromenade, Bahnhofstraße, Kennedystraße und ein Teil der Allinger Straße

Geschätzte Kosten

-

Abstimmungskriterien

	Vorschlag ist fristgerecht eingegangen
	Vorschlag dient der Allgemeinheit
	Vorschlag bezieht sich räumlich auf Puchheim-Bahnhof Süd
	Vorschlag ist durch die Stadt Puchheim umsetzbar
	Vorschlag ist möglichst innerhalb der nächsten 2 Jahre umsetzbar
	Vorschlag verstößt nicht gegen geltendes Recht
	Vorschlag birgt kein Gefahrenpotential
	Kosten sind nicht höher als 15.000 € und stehen im Verhältnis zum Projekt

Die Prüfung durch die Arbeitsgruppe zum Bürgerbudget hat ergeben, dass die Idee nicht zur Abstimmung zugelassen wird. Die Prüfung durch das Verkehrsamt hat ergeben, dass die genannten verschiedenen Verkehrszonen verkehrsrechtlich nicht in einer 30er-Zone vereinbar sind.

Vorschlag Nr. 47

Pumuckl Ampel

Beschreibung

Pumuckl Ampel

Angegebener Standort

-

Geschätzte Kosten

5.000 €

Abstimmungskriterien

	Vorschlag ist fristgerecht eingegangen
	Vorschlag dient der Allgemeinheit
	Vorschlag bezieht sich räumlich auf Puchheim-Bahnhof Süd
	Vorschlag ist durch die Stadt Puchheim umsetzbar
	Vorschlag ist möglichst innerhalb der nächsten 2 Jahre umsetzbar
	Vorschlag verstößt nicht gegen geltendes Recht
	Vorschlag birgt kein Gefahrenpotential
	Kosten sind nicht höher als 15.000 € und stehen im Verhältnis zum Projekt

Die Prüfung durch die Arbeitsgruppe zum Bürgerbudget hat ergeben, dass die Idee nicht zur Abstimmung zugelassen wird. Die in Puchheim-Bahnhof Süd vorhandenen Ampeln lassen sich technisch nicht entsprechend umrüsten. Es wäre ein kompletter Austausch der Ampelanlage nötig, der das zur Verfügung stehende Budget deutlich übersteigen würde.

Vorschlag Nr. 48

Trennung und Entzerrung Radkreuzung Bahnhof Nord

Beschreibung

Die Ausfahrt nach der Unterführung auf der Nordseite vom Bahnhof umgestalten. 2 Ebenen zur Trennung Fußgänger und Radfahrer.

Angegebener Standort

Bahnhof Nord

Geschätzte Kosten

15.000 €

Abstimmungskriterien

	Vorschlag ist fristgerecht eingegangen
	Vorschlag dient der Allgemeinheit
	Vorschlag bezieht sich räumlich auf Puchheim-Bahnhof Süd
	Vorschlag ist durch die Stadt Puchheim umsetzbar
	Vorschlag ist möglichst innerhalb der nächsten 2 Jahre umsetzbar
	Vorschlag verstößt nicht gegen geltendes Recht
	Vorschlag birgt kein Gefahrenpotential
	Kosten sind nicht höher als 15.000 € und stehen im Verhältnis zum Projekt

Die Prüfung durch die Arbeitsgruppe zum Bürgerbudget hat ergeben, dass die Idee nicht zur Abstimmung zugelassen wird. Der Standort liegt nicht in Puchheim-Bahnhof Süd.

Vorschlag Nr. 49

Mehr Sicherheit

Beschreibung

Deutlich sichtbarer Hinweis auf Geschwindigkeitsbeschränkung Sandbergstraße Richtung Nordendstraße.

Aktuell Fahrradstraße und Schulweg

Häufig zu hohe Geschwindigkeit.

Angebener Standort

Sandbergstraße Richtung Nordendstraße

Geschätzte Kosten

unter 1.000 €

Abstimmungskriterien

	Vorschlag ist fristgerecht eingegangen
	Vorschlag dient der Allgemeinheit
	Vorschlag bezieht sich räumlich auf Puchheim-Bahnhof Süd
	Vorschlag ist durch die Stadt Puchheim umsetzbar
	Vorschlag ist möglichst innerhalb der nächsten 2 Jahre umsetzbar
	Vorschlag verstößt nicht gegen geltendes Recht
	Vorschlag birgt kein Gefahrenpotential
	Kosten sind nicht höher als 15.000 € und stehen im Verhältnis zum Projekt

Die Prüfung durch die Arbeitsgruppe zum Bürgerbudget hat ergeben, dass die Idee nicht zur Abstimmung zugelassen wird. Der Standort liegt nicht in Puchheim-Bahnhof Süd.